

Mausritter Errata

10.08.2023



Korrekturen

Seite 12, Einen Zauber wirken

Erste Auflage: Markiere für jeden Würfel der eine **4, 5 oder 6** zeigt eine Anwendung des Zaubers.

Korrektur (Satzzeichen): Markiere für jeden Würfel, der eine **4, 5 oder 6** zeigt, eine Anwendung des Zaubers.

Seite 21, Erkundung und Zeit

Erste Auflage: Wenn sie einen Dungeon oder **Abenteuerschauplatz erkundet**, kann eine Mäusegruppe **eine Hauptaktion pro Runde** durchführen.

Korrektur: Wenn sie einen Dungeon oder **Abenteuerschauplatz erkundet**, kann eine Mäusegruppe eine **Hauptaktion pro Zug** durchführen.

Die Änderung basiert auf einer Richtigstellung von Isaac Williams.

Seite 21, Moral

Erste Auflage: Erleidet zum ersten Mal kritischen Schaden.

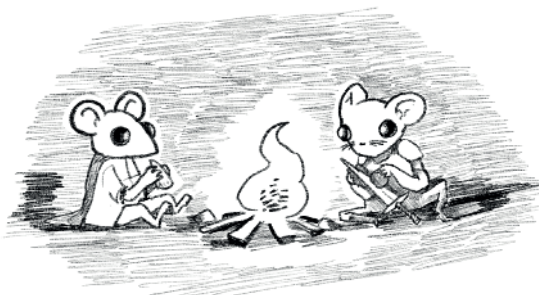
Korrektur: Erleidet zum ersten Mal **Attributsschaden**.

Die Änderung basiert auf einer Richtigstellung von Isaac Williams.

Seite 28, Regierung

Erste Auflage: Würfle W6 + Siedlungsgröße (1 für Farm, 6 für große Stadt.)

Korrektur (Satzzeichen): Würfle W6 + Siedlungsgröße (1 für Farm, 6 für große Stadt).



SPIELRUNDENBOGEN

Auf dem Spielrundenbogen wird fälschlicherweise „Runde“ statt „Zug“ verwendet. Richtig muss es heißen:

In **jedem Zug**, in **dem** Spieler:innen eine Fackel oder Laterne benutzen, markiere **F** oder **L** im Kästchen **des Zugs**. Wenn 6 Kästchen markiert sind, wird eine Anwendung der Lichtquelle markiert.

Dungeon: Würfle alle drei **Züge** W6 für eine Begegnung.

TIPPS ZUM EINSATZ VON ZUSTÄNDEN

Diese Tipps befinden sich im englischen Original auf dem Bogen für Zustandskarten und haben es aufgrund eines anderen Layouts nicht in die Box geschafft. Natürlich wollen wir sie euch nicht vorenthalten!

- **Erschöpft:** Die übliche Wahl für Zustände. Gib ihn Mäusen, die nicht rasten, oder als Konsequenz gescheiterter körperlicher Anstrengungen.
- **Ängstlich:** Gib ihn Mäusen, die besonders Schreckliches erleben.
- **Hungrig:** Gib ihn Mäusen, die einen Tag keine Ration zu sich nehmen.
- **Verletzt:** Ein schwerwiegender Zustand. Gib ihn Mäusen, die kritischen Schaden oder ernsthaft körperliche Verletzungen erleiden.
- **Entkräftet:** Ein schwerwiegender Zustand. Gib ihn Mäusen, die beim Zaubern scheitern.
- **Leeres Kärtchen:** Erschaffe deine eigenen Zustände! Schreibe etwas Einfaches und Aussagekräftiges zur aktuellen Situation der Maus auf.